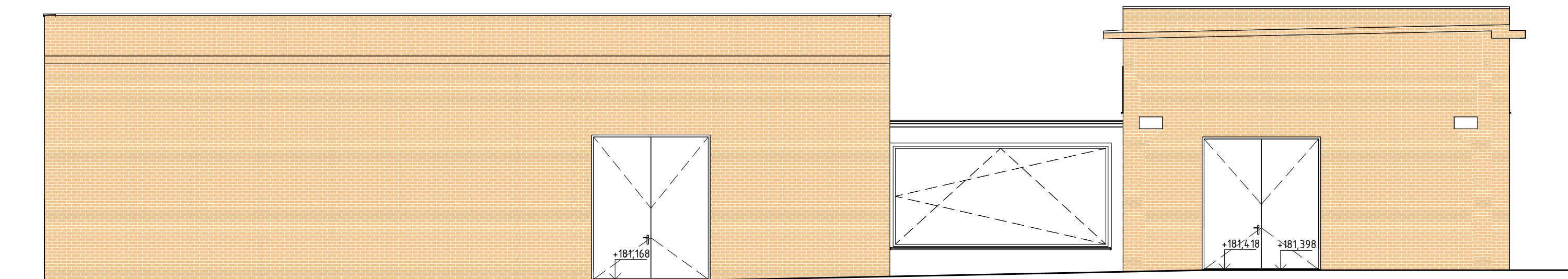
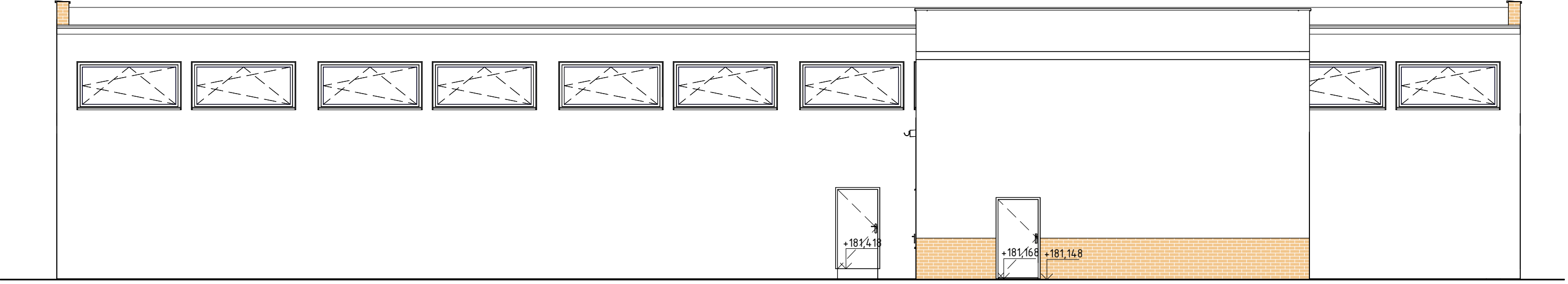


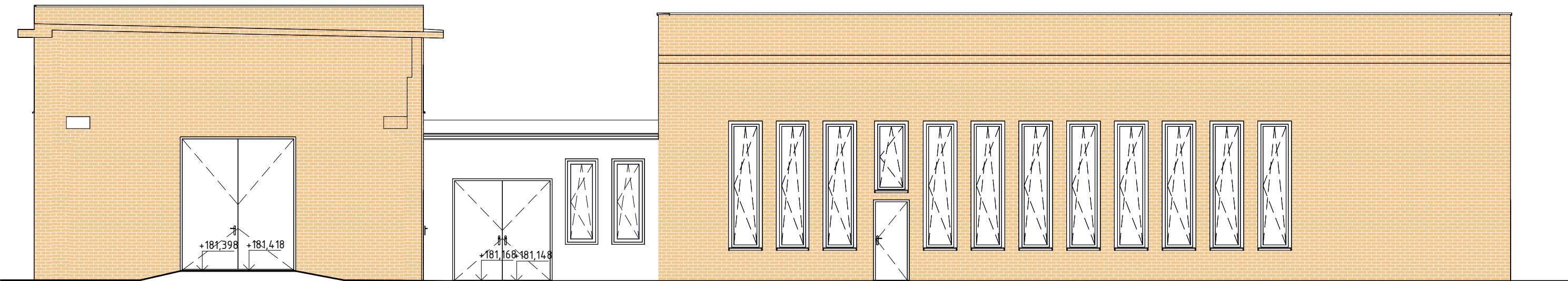
Pohled Severní 1 : 100



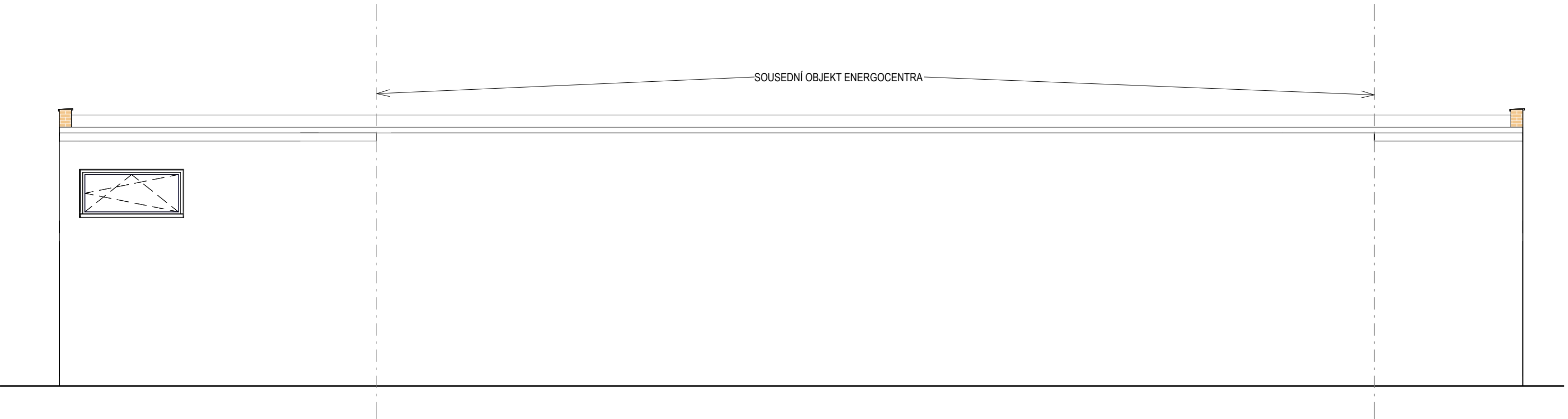
Pohled Východní 1 : 100



Pohled Jižní 1 : 100



Pohled Západní 1 : 100



<b>d plus</b> PROJEKTOVÁ A INŽENÝRSKÁ A.S.			
Hlavní inženýr projektu: Ing. Jindřich SLÁMA, Ph.D.		Zodp. projektant: Ing. Karolína BORSKÁ	
MÚ (OÚ): Praha 6		Kraj: Hl. m. Praha	
Investor: Hlavní město Praha, Evropská 866/67, 160 00, Praha 6		Datum: 12/2022	
Zakázka: Modernizace kalového a energetického hospodářství ÚČOV D.1 DOKUMENTACE STAVEBNÍCH A INŽENÝRSKÝCH OBJEKTŮ		Číslo zakázky: 4716/2022	
Obsah: S0 01 - Bourací práce PLYNOVÁ KOTELNA - POHLEDY		Měřítko: 1 : 100	
		Počet formátů A4: 5	
		Číslo přílohy: 10.1.23	
		Revize: Č. kopie:	